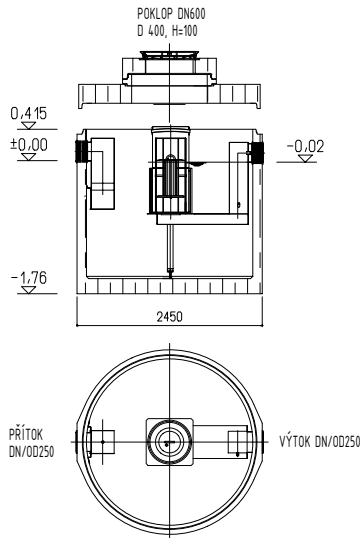
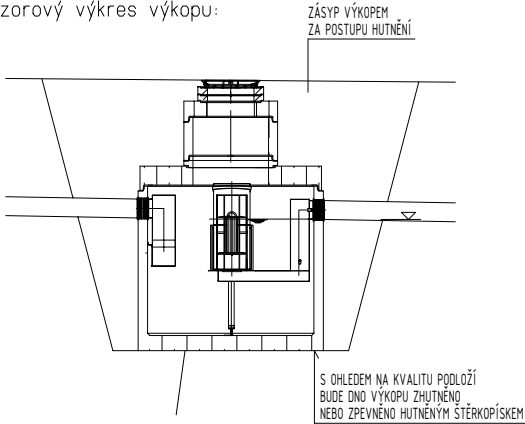


TECHNICKÉ ŘEŠENÍ - ORL

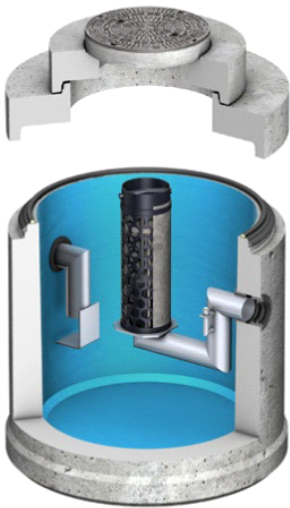
Odlučovač ropných látek NS 30 l/s, SF 3000 l



Vzorový výkres výkopu:



POZNÁMKA: ZEMINA PODLOŽÍ NESMÍ BYT ROZVOLNĚNÁ TĚŽENÍM.
V PŘÍPADĚ NUTNOSTI SE ZHUTNÍ TAK, ABY ODPOVÍDALA ROSTLÉMU
MATERIÁLU. NEROVNOST TERÉNU NESMÍ BYT VĚTŠÍ BEZ 10mm.
ZASYPÁNÍ MUSÍ BYT POSTUPNĚ S HUTNĚNÍM AŽ DO ÚROVNĚ TERÉNU.



Odlučovač ropných látek

Odlučovač funguje na principu gravitace (z natékající dešťové vody jsou separovány kaly - těžší než voda a ropné látky - lehčí než voda) a koalescence (napomáhá shlukování ropných látek u hladiny)

Odlučovač ropných látek je konstruován na běžný průtok 30 l/s. Jde o železobetonovou jímku s dokladem tlakové bezpečnosti a vícevrstvou vnitřní povrchovou úpravou. Vnitřní garnitura je z polyetylenu a je opatřena bezpečnostním plovákem, který při překročení maximální hladiny ropných látek (1510 l) úplně uzavře odtok z ORL. Koalescenční vložka je plně vyjímatelná k čištění bez nutnosti vyčerpání odlučovače. Odlučovač je konstruován, zkoušen a vyráběn jako odlučovač třídy I dle ČSN EN 858 a vyhovuje nařízení vlády 61/2003 sb. Součástí odlučovače je integrovaný kalový prostor o objemu 3000l (100xNs).

Nosné železobetonové odlučovače jsou konstruovány tak, že není nutno provádět jejich další obetonování. Odlučovače se osazují do výkopu, jehož dno je v závislosti na kvalitě podloží zpevněno zhutněným štěrkopískem a vyrovnáno pískem. Osazený a připojený odlučovač se rovnoměrně obsype vytěženou zeminou za průběžného hutnění a naplní čistou vodou. Součástí odlučovače je šachtový poklop pro zatížení D400.

Koncentrace nepolárních extrahovatelných látek (NEL), respektive uhlovodíků C10-C40 na výstupu z odlučovače je vždy nižší než 5 mg/l (třída I dle EN 858). Pro komunikace, parkoviště a odstavné plochy se pohybuje koncentrace C10-C40 na výstupu z odlučovače v rozmezí 0,05 až 0,1 mg/l. Při nižších hodnotách na vstupu jsou hodnoty na výstupu poměrně nižší. **Za běžných podmínek je hodnota NEL/ C10-C40 na výstupu z odlučovače je garantována do 0,2 mg/l.** Ropné látky nesmí být v přítékající vodě emulgované.

±0,000 SPORTOVNÍ HALY = 213,500 m n.m.,
±0,000 PARKOVACÍHO DOMU = 213,020 m n.m.

SOUŘADNICOVÝ SYSTÉM: JTSK
VÝŠKOVÝ SYSTÉM: B.p.v.

| | | | | | | |
|-------|---|--|-------|--|--------|--|
| ZMĚNY | c | | DATUM | | PODPIS | |
| | b | | | | | |
| | a | | | | | |

INVESTOR:

| | | |
|---------------------------------|--|--|
| Univerzita Palackého v Olomouci | Univerzita Palackého v Olomouci Křížkovského 511/8, 771 47 Olomouc tel.: +420 585 631 111 e-mail: e-podatelna@upol.cz | |
|---------------------------------|--|--|

PROJEKTANT:

| | | |
|-------------------|--------------------|---|
| ZODP. PROJEKTANT: | Ing. Matěj KUDLÍK | TECHNICO Opava s.r.o. Hradecká 1576/51 746 01 Opava tel: 553 760 970 info@technico.cz |
| VYPRACOVAL: | Dominik ČERNOCH | |
| | | |
| | | |
| KONTROLOVAL: | Ing. Martin ULÍČNÝ | |

ČÁST DOKUMENTACE:

| |
|-----------------------------------|
| D.2.4. AREÁLOVÝ ROZVOD KANALIZACE |
|-----------------------------------|

| | | |
|--|-----------------|----------------|
| Rekonstrukce sportovní haly UP v Olomouci | FORMÁT | 8×A4 |
| | DATUM | 04/2021 |
| | STUPEŇ | DSP |
| | ZAKÁZKOVÉ ČÍSLO | TO-520-DSP |
| K.ú. Lazce, parc.č. st. 492/1, st. 492/2, st. 657, st. 493, st. 629, 25, 30/1, 30/10, 30/11, 30/12, 30/14; K.ú. Hejčín, parc.č. 97/4, 97/5, 97/6 | MĚŘÍTKO: | ČÍSLO VÝKRESU: |
| TECHNICKÉ ŘEŠENÍ - ORL | 1:100 | D.2.4.b.09. |